

ALTERNANCE MISE EN SERVICE SNA (F/H)

1 AN - À PARTIR DE SEPTEMBRE 2026

BASÉ À MONTPELLIER (34)



Référence : 2026-170413

La Direction Exploitation et Maintenance a en charge l'ensemble des démarches requises pour l'intégration des nouveaux actifs, l'exploitation et la maintenance des centrales photovoltaïques.

VOS FONCTIONS

Encadré par le Team Leader Service Nouveaux Actifs à Montpellier, vous interviendrez en support de la gestion des nouveaux actifs et participerez aux missions suivantes :

- **Contrôle et conformité documentaire** : Vérifier la bonne intégration administrative des Nouveaux sites (SharePoint, DOE, fiche passation),
- **Appui au reporting et à l'amélioration continue** : Participer aux réunions passation des sites et REX.
- **Gestion transitoire de l'exploitation** : Exploiter provisoirement les sites en phase transitoire,
- **Suivi de la conformité technique** : Suivre les tâches projets et veiller à la levée des réserves des sites,
- **Configuration des systèmes à distance** : Paramétrage du matériel à distance afin d'assurer la remontée des données,
- **Coordination des interventions de mise en service** : Suivre les interventions des Chargés de mise en service,
- Prévoir des déplacements occasionnels sur site.

VOTRE PROFIL

FORMATION :

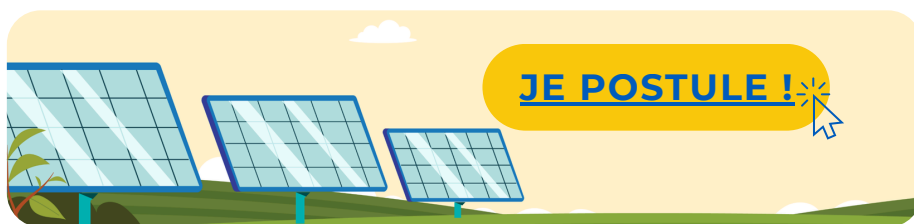
- En cours de formation BAC + 3 en cours dans le domaine de l'électricité idéalement avec une spécialisation dans les énergies
- Une bonne connaissance du domaine des énergies renouvelables et en particulier le domaine du photovoltaïque est appréciée

SAVOIR-FAIRE :

- Maîtrise du PackOffice
- Maîtrise de l'anglais souhaitée

SAVOIR ETRE :

- Réactivité, rigueur
- Aisance relationnelle
- Travail en équipe



L'énergie solaire, notre passion, notre avenir

ADRESSE COURRIER : 981 AVENUE RAYMOND DUGRAND- 34000 MONTPELLIER - TÉL : 04 67 64 99 60

WWW.LUXEL.FR - CANDIDATURE@LUXEL.FR

RCS NANTERRE - SIRET 508 272 309 00099 - APE 7112B - SAS AU CAPITAL SOCIAL DE 500 000€