

ALTERNANCE CHEF DE PROJETS PHOTOVOLTAIQUES (F/H)

1 AN - À PARTIR DE SEPTEMBRE 2026
BASÉ À TOURS



Référence : 2026-173596

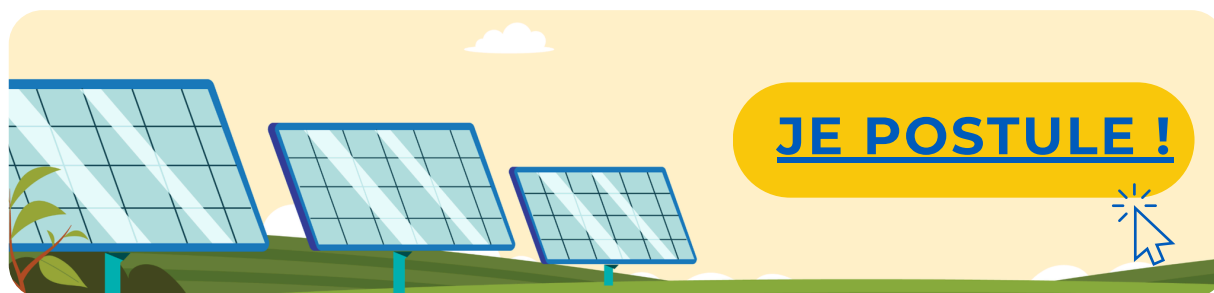
Poste basé en présentiel au sein de nos bureaux à Tours, rattaché au service Études et Développement impliquant de nombreux déplacements en Région Centre avec le Chef de Projet en poste sur le secteur.

VOS FONCTIONS

En étroite relation avec le Département Études et Développement situé au siège, rattaché à la Direction du Développement.

Encadré par le Responsable du pôle Projets, vous participerez aux missions suivantes :

- Identifier des sites propices au développement de centrales photovoltaïques au sol.
- Prendre contact avec les propriétaires fonciers et leur présenter les projets
- Participer aux négociations et obtentions des signatures des contrats pour la maîtrise foncière des projets.
- Participer aux démarches de concertation et obtenir l'acceptabilité locale des projets (rencontre des élus, riverains, services de l'état),
- Participer au développement de projets y compris agrivoltaïques avec les agriculteurs et les instances agricoles, administratives et politiques du territoire.
- Assister l'équipe dans les demandes d'autorisations administratives et assurer le suivi de leur instruction avec les services de l'Etat jusqu'à l'obtention des permis.



L'énergie solaire, notre passion, notre avenir

ADRESSE COURRIER : 981 AVENUE RAYMOND DUGRAND- 34000 MONTPELLIER - TÉL : 04 67 64 99 60
WWW.LUXEL.FR - CANDIDATURE@LUXEL.FR
RCS NANTERRE - SIRET 508 272 309 00099 - APE 7112B - SAS AU CAPITAL SOCIAL DE 500 000€

VOTRE PROFIL

FORMATION :

- En cours de formation Bac + 5, en école d'ingénieur, de commerce, d'urbanisme, d'aménagement du territoire ou maîtrise d'ouvrage ou en lien avec la négociation, le développement de projets et/ou les énergies renouvelables.
- Une bonne connaissance du domaine des énergies renouvelables et en particulier le domaine du photovoltaïque est appréciée

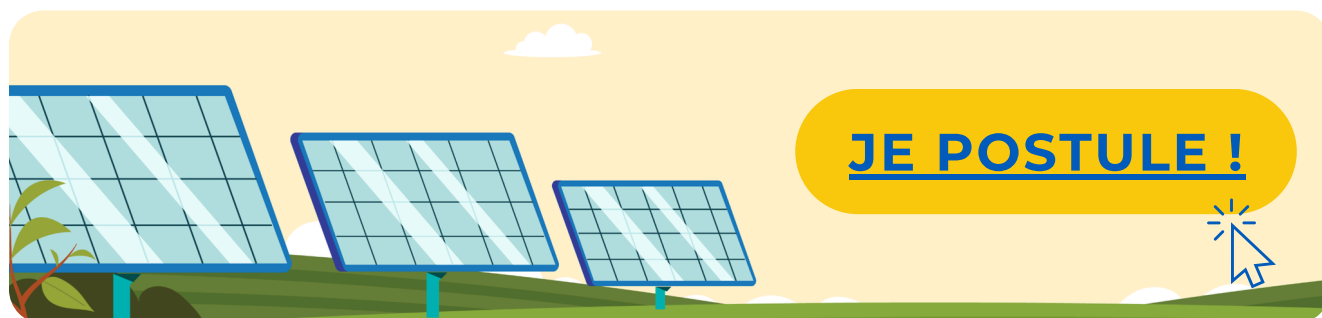
SAVOIR-FAIRE :

- Connaissances en urbanisme et en aménagement du territoire,
- Connaissances dans le domaine des sites & sols pollués, ou des ICPE,
- Connaissances dans le domaine du montage et suivi de projets, stratégies urbaines et territoriales, institutions,
- Connaissances dans le domaine de l'Agrivoltaïsme.
- Rédaction (supports de présentation, offres techniques et commerciales, ...)

SAVOIR ETRE :

- Sensible aux énergies renouvelables et à la transition énergétique, vous êtes également autonome, doté(e) d'un bon relationnel et du sens de la négociation. Vous êtes à l'aise pour rencontrer et engager le dialogue avec de nouveaux interlocuteurs et défendre vos idées.

→ **Permis B (exigé)**



L'énergie solaire, notre passion, notre avenir

ADRESSE COURRIER : 981 AVENUE RAYMOND DUGRAND - 34000 MONTPELLIER - TÉL : 04 67 64 99 60 - WWW.LUXEL.FR -
CANDIDATURE@LUXEL.FR
RCS NANTERRE - SIRET 508 272 309 00099 - APE 7112B - SAS AU CAPITAL SOCIAL DE 500 000€